

100V 1kVA



防災・防犯システムの電源バックアップに最適！

設置場所を選ばない 先進の熱設計テクノロジーを搭載



簡単施工

- 屋外UPSで、クラス最小・最軽量（約40kg）
高所作業の負担を軽減します。

省エネルギー

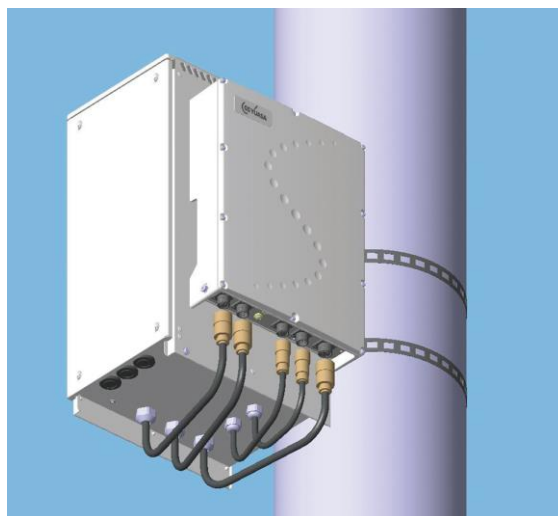
- 効率：約98%の常時商用給電方式を採用
寒冷地（-20℃）でもヒータレスで省エネルギーに貢献します。

メンテナンスフリー

- 長寿命（期待寿命10年）のリチウムイオン電池とファンレス化でメンテナンスフリーを実現

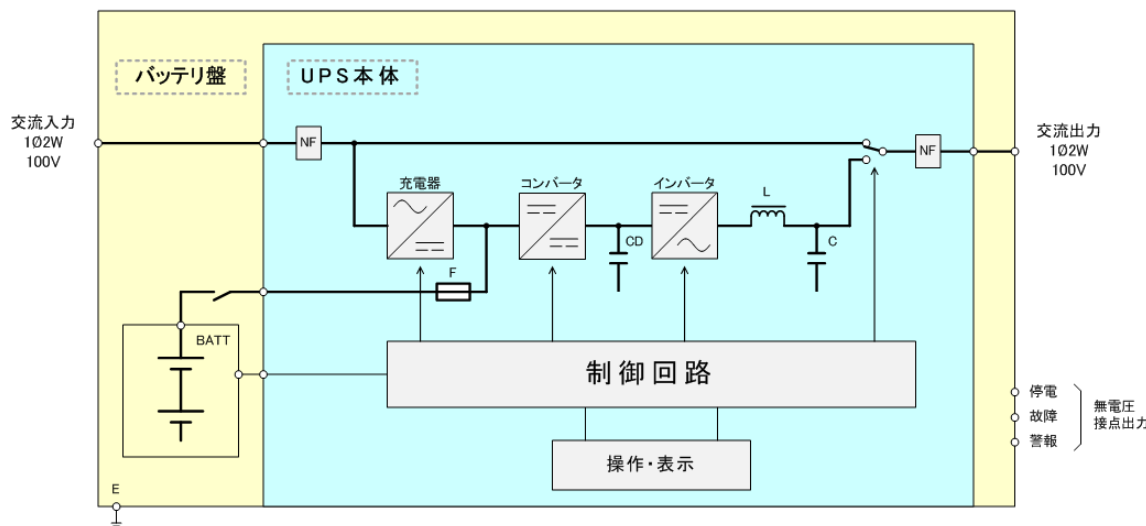
耐環境性

- 保護等級（IP65準拠）と耐塩害仕様、低騒音
周囲温度範囲 -20℃～+45℃で設置場所を選びません。



推奨装柱バンド
IBT-40タイプ（イワブチ）相当品

単線結線図



仕様表

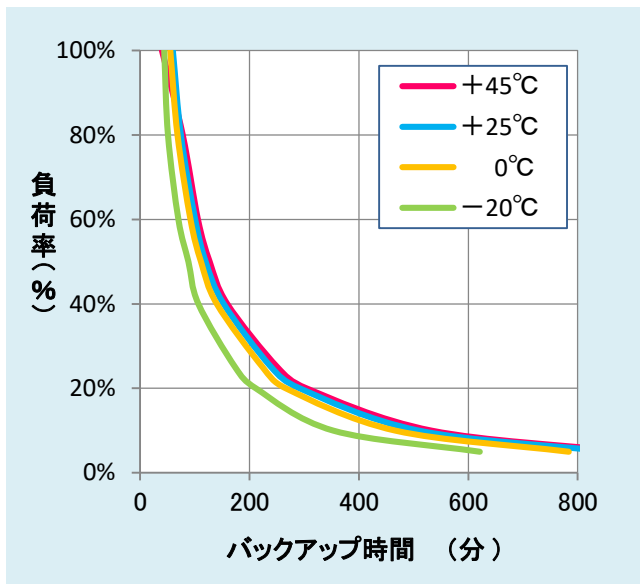
負荷率とバックアップ時間

周囲温度に対するバックアップ時間の目安を示します。

バックアップ時間は初期特性であり、経過年数、バックアップ回数により低減します。

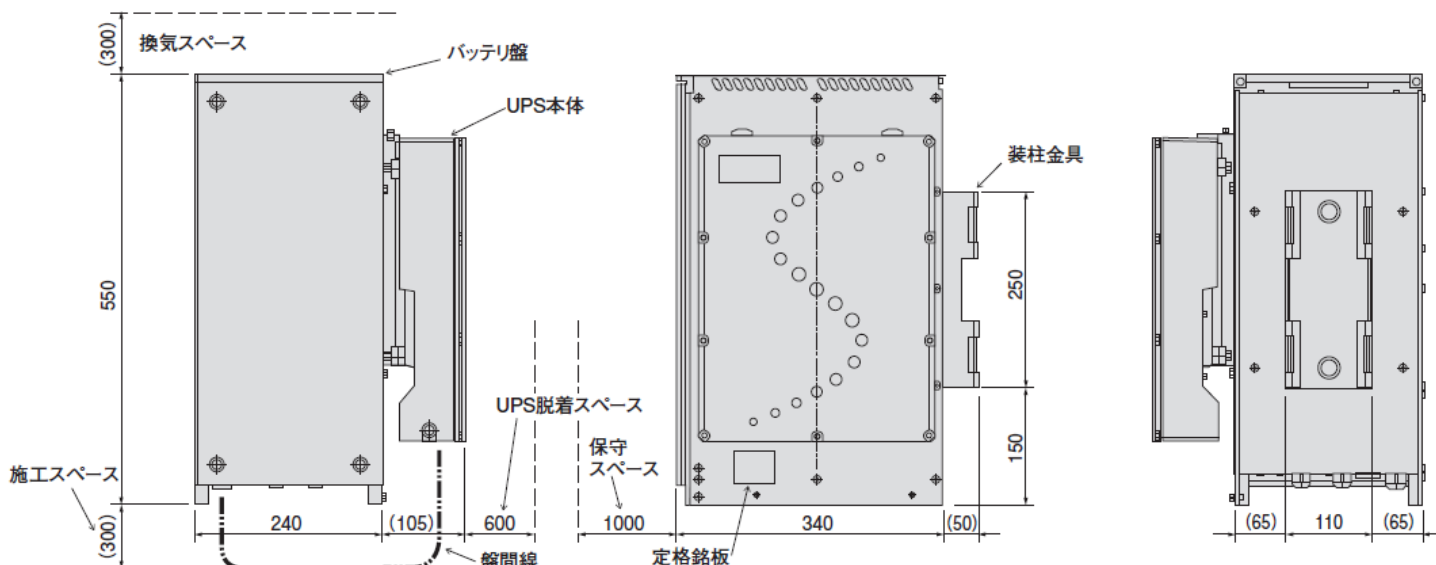
負荷率	W	時間 (分)			
		-20℃	0℃	+25℃	+45℃
5%	40	620	780	860	890
25%	200	170	220	240	250
50%	400	85	110	120	125
75%	600	50	70	75	85
100%	800	40	55	60	40

※上記数値は停電時出力停止までの目安時間です。



形式名		SGU-102SS11-LB1
定格出力容量		1.0kVA/800W
運転方式		常時商用給電方式
交流入力	相数・線数	単相2線
	電圧 (範囲)	100V (-10%, +10%)
	周波数 (範囲)	50Hz/60Hz (±5%)
	最大入力電流	12A
インバータ出力	相数・線数	単相2線
	電圧 (精度)	100V (バッテリー運転時 ±10%)
	周波数 (精度)	50Hz/60Hz (バッテリー運転時 ±1%)
	定格負荷力率	0.8 (遅れ)
	波形	正弦波
切換	切換方式	非同期リレー切換方式
	切換時間	10msec以下
バッテリー	種類	リチウムイオン電池
	容量	50.6V 22Ah
	充電時間	24時間 (80%充電、周囲温度25℃)
受電用ブレーカ推奨容量		15A
入力端子 (最大電線径)		M4 (max5.5mm ²)
出力端子 (最大電線径)		M4 (max5.5mm ²)
外形寸法 (単位: mm)		345W×340D×550H (装柱用金具を除く)
質量		約40kg
使用環境		周囲温度: -20~+45℃ 相対湿度: 95%以下 (但し無結露のこと)
耐震性能		水平方向加速度 9.8m/s ² (1.0G)
騒音		40 dB以下 (A特性, 正面 1m)
発熱量		約20W (バッテリー充電完了後定格運転時)
冷却方式		自然空冷
各種規格		VCCIクラスA、JISC0920(IP65)準拠

外形図・寸法



株式会社 GSユアサ インフラシステムズ

札幌/011-210-0855 仙台/022-263-4168 金沢/076-223-2010 東京/03-3986-6155 名古屋/052-581-2767 大阪/06-6450-4402 広島/082-846-0161 九州/092-411-5871

- この資料は2021年05月現在のものです。
- 記載内容は製品改良のためお断りなしに変更することがございますのでご了承ください。
- 掲載商品の色合い等は、印刷の都合上、実際の商品と異なる場合がございますのでご周知ください。
- この資料に記載されている会社名または商品名は、各社の商標または登録商標です。
- 本書に記載されている製品 (または技術) を国際的な平和及び安全の維持の妨げとなる使用目的を有する者に再提供したり、また、そのような目的に自ら使用したり第三者に使用させたりしないようお願い致します。尚、輸出等される場合は外為法のさだめるところに従い必要な手続きをおとりください。